



ZORGeloos TUINPLEZIER

PRODUCTKAART COMPOSIT EN ALUMINIUM

Elk materiaal heeft bepaalde eigenschappen. Deze kunnen ten onrechte gezien worden als mindere kwaliteit. Bij Tuinafscheiding.nl vinden we het belangrijk om u hier van tevoren over te informeren. Daarom vertellen we in deze productkaart wat u van composiet en aluminium kunt verwachten, zodat u kunt bepalen of deze materialen de juiste keuze zijn.

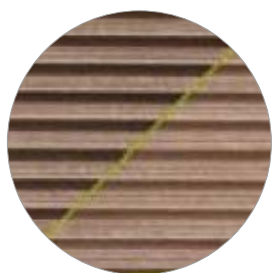
Composiet is een combinatie van houtvezels en kunststof. Het grote voordeel van dit materiaal is dat het niet gevoelig is voor vergrijzing, termieten, versplintering, rot en vocht. Daarnaast is composiet minder milieubelastend, aangezien de houtvezels gehaald worden uit resthout.

Composiet wordt vaak gebruikt in combinatie met aluminium. Dit is een bijzonder metaal, aangezien het drie keer lichter is dan staal, maar wel ontzettend sterk. Daarnaast heeft aluminium dezelfde eigenschappen als composiet en zorgt het voor een moderne look.

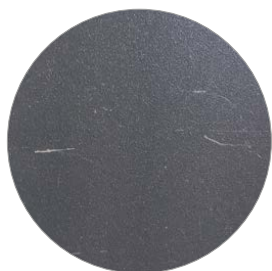
PRODUCTEIGENSCHAPPEN



BEVESTIGING | Alle composiet vlonderplanken worden bevestigd met speciale clips die per merk verschillend zijn. Deze zorgen ervoor dat er geen schroeven of nagels zichtbaar zijn, waar iemand zichzelf aan kan bezeren. Deze clips worden bevestigd aan de onderliggers. Ons advies is overigens om tussen de onderliggers maximaal 30 cm tussenruimte hart op hart (het midden van de balk) te hanteren.



KLEURVERSCHILLEN | Ondanks dat composiet voorzien is van een speciale UV-filter, kunnen er in de eerste maanden na plaatsing lichte kleurverschillen optreden. Dit komt doordat er lignine in houtvezels aanwezig is dat tijdens de productie vrijkomt. Door de blootstelling aan UV-stralen ontstaat er een lichte verkleuring, waarbij een geel/groene of bruin/gele tint zichtbaar kan worden. Ook druipranden kunnen voorkomen, maar beide verdwijnen door regen. Dit kan versneld worden door composiet regelmatig af te spoelen met water. Vervolgens zal de kleur behouden blijven voor de rest van de levensduur.



KRASSEN OP ALUMINIUM EN COMPOSIT | Het kan voorkomen dat er bijvoorbeeld door transport of bij het monteren krassen ontstaan op uw aluminium materialen. Deze zijn bij te werken met een speciale lakstift, deze is op aanvraag beschikbaar.



VELUDECK EN DUOWOOD | De composiet producten van de merken Veludeck en DuoWood zijn gevoelig voor beschadigingen. Deze producten zijn gelamineerd, waardoor er snel krassen door bijvoorbeeld tuinmeubelen op kunnen ontstaan. Wij kunnen hier helaas geen garantie op geven.

ONDERHOUD

Voor elk materiaalsoort vindt u bij ons de juiste onderhoudsmiddelen. Onze medewerkers adviseren u graag.